



ROSKILDE
KOMMUNE

#ALLE TIDERS ROSKILDE

Håndværk & Design

ABSALONS SKOLE 2022

Rammer for projektet

Økonomi



Der er afsat 5 mio. kr. i 2022 til at lave et nyt Håndværk & Design-lokale på Absalons Skole.

Midler skal bruges på rådgiver, undersøgelser, ombygning, inventar, teknik, reetablering af tidl. faglokaler og evt. udearealer.

Strategi



Bedre arealudnyttelse og effektivt udnyttelse af lokaler i de kommunale bygninger.

Øget dobbelt udnyttelse.

Skabe fremtidens læringsmiljøer.

Faglokale



Der er en del krav til indretningen af faglokale til praksisfaglig undervisning, fx:

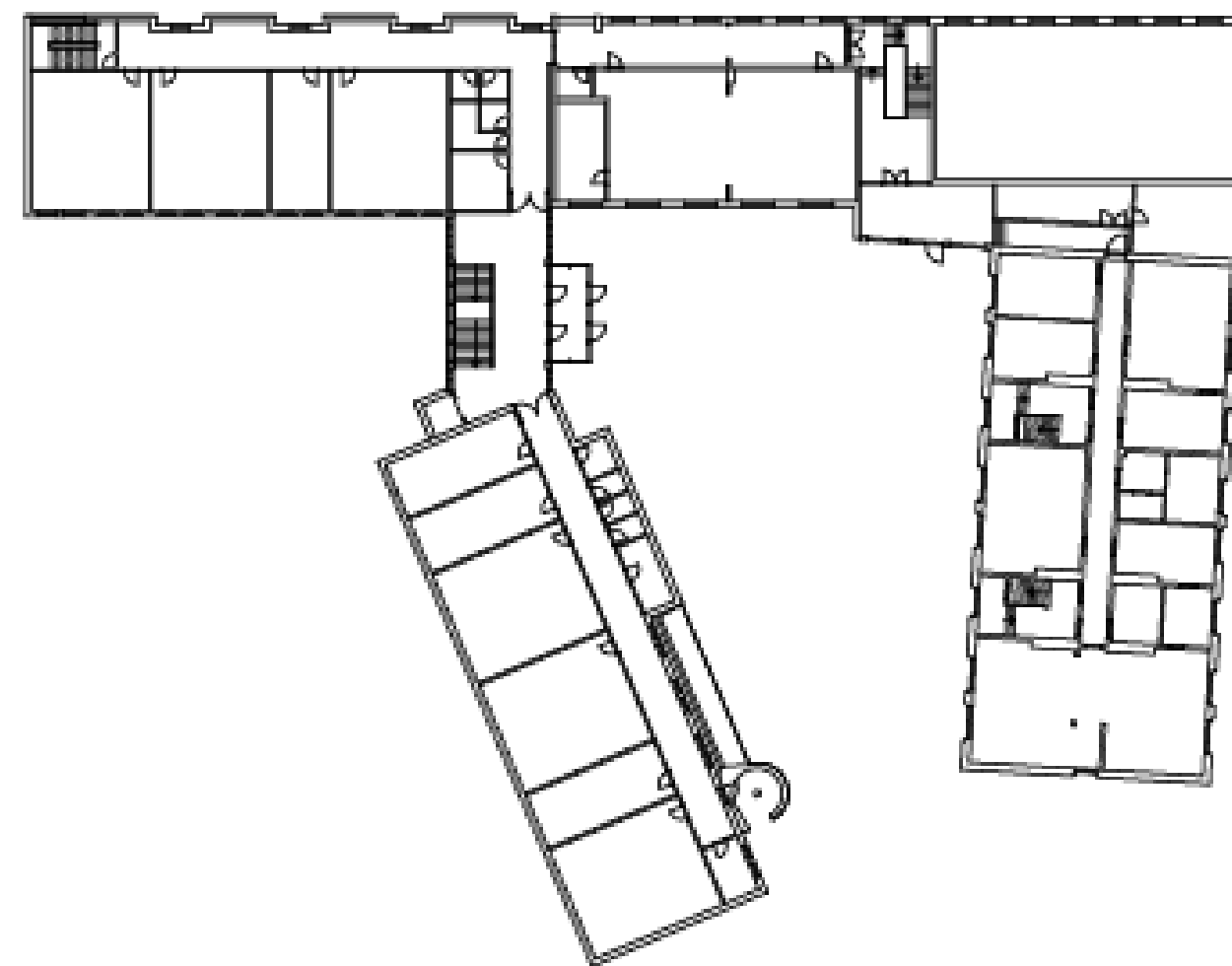
- Ventilation
- Sikkerhed
- Øget elevopsyn
- Støv, støj og plads

H&D-lokale fylder 200-250 m²

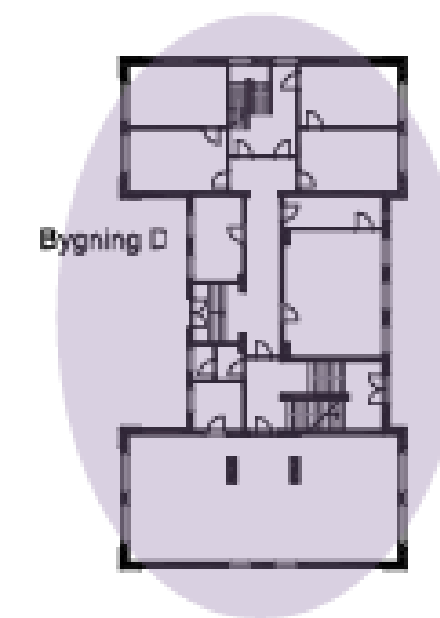
Undersøgelses- områder

Der er udvalgt tre områder, som bliver undersøgt byggeteknisk. Der vil være fokus på:

- Bærende vægge og mulighed for ombygning
- Areal (fordeling og form)
- Adgangsforhold
- Etageadskillelsernes styrke
- Mulighed for ventilation
- Adgang til udearealer, som kan indgå i undervisningen
- Pris for ombygning
- Mest for pengene

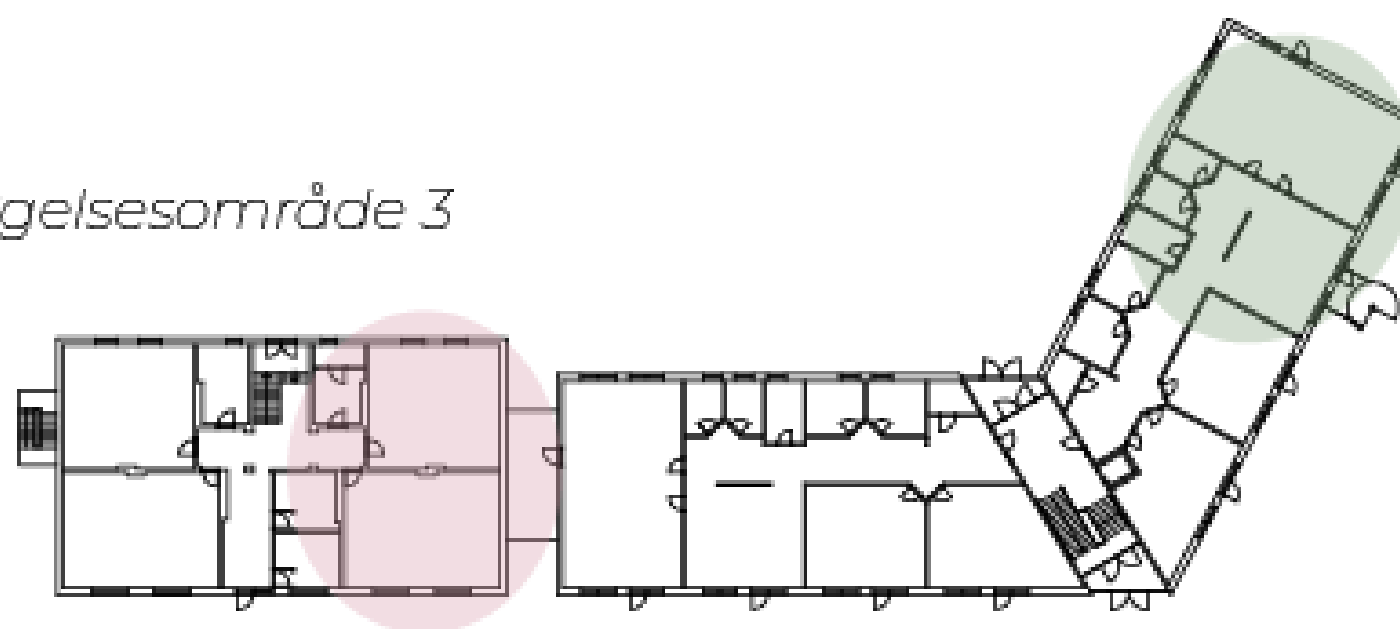


Undersøgelsesområde 2



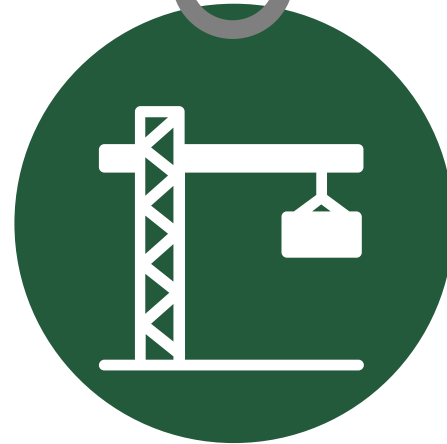
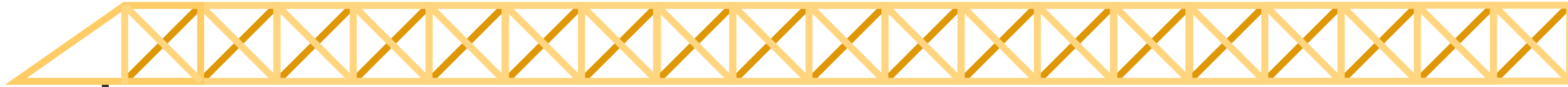
Undersøgelsesområde 1

Undersøgelsesområde 3



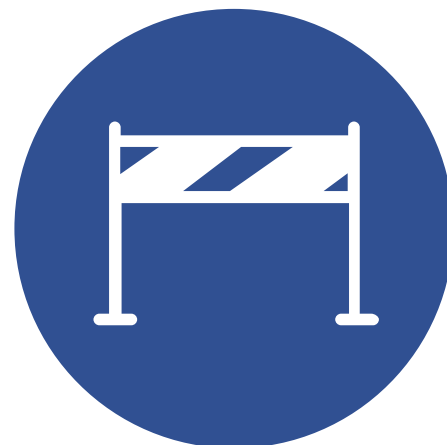


Proces



TEKNIK

Hvilke muligheder er der for at lave et moderne læringsmiljø i Håndværk og Design på Absalons Skole?



ØKONOMI OG RAMMER

Hvilke muligheder og begrænsninger giver økonomien og ejendomsstrategien?



INVOLVERING

Hvilke ønsker og input har aktørerne på Absalons Skole?